



JANZÉ

MAÎTRISE D'OEUVRE POUR LA
REQUALIFICATION DES ESPACES PUBLICS
DU BOULEVARD PLAZANET
ET DE LA RUE ARMAND JOUVAULT

Réunion publique
Présentation esquisse

20 janvier 2024



L'OBJECTIF DE LA RÉFLEXION

Un constat de départ

Les aménagements du boulevard Plazanet et de la rue Armand Jouault ne sont plus adaptés à la **concentration d'établissements scolaires et d'équipements** qu'ils desservent et aux enjeux de **nouvelles mobilités**.

La place de la voiture est prédominante et **les déplacements en vélo et à pied** ne peuvent pas se faire sereinement et la **végétation est quasi absente** de ces rues

Les objectifs fixés par la commune

Organiser le flux de véhicules, des piétons et des cycles dans ce quartier;

Lutter contre les îlots de chaleur en intégrant la nature en ville;

Assurer un accès sécurisé et facilité aux équipements publics, en favorisant les modes doux et l'accessibilité des personnes à mobilité réduite;

Faciliter une plus grande mixité des usages et des usagers dans les espaces publics mentionnés;

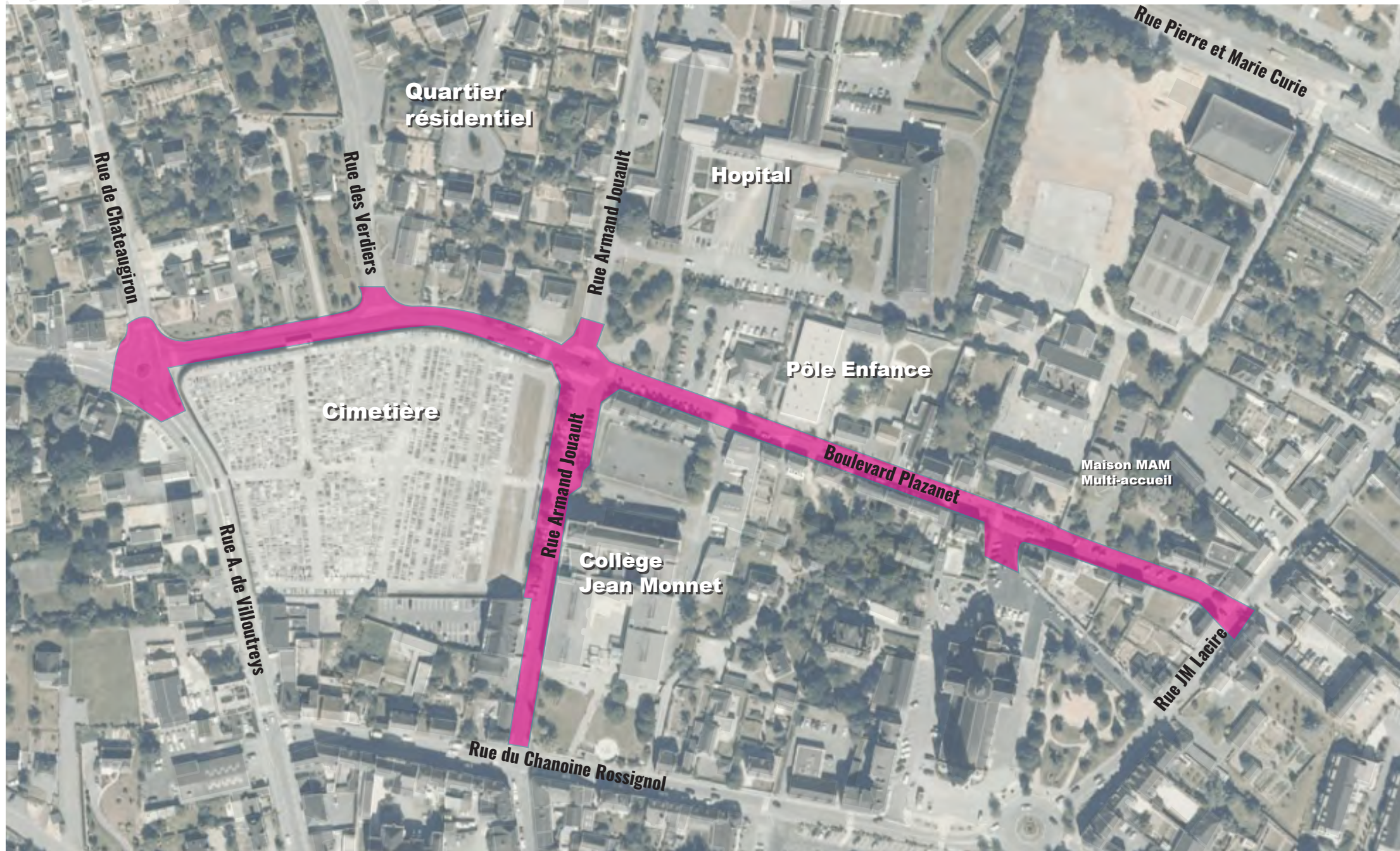
Proposer une offre de stationnement de courte durée afin de permettre la dépose ponctuelle des enfants au pôle enfance;

Créer un espace public urbain de qualité en lien avec la qualité architecturale du bâti avoisinant et en concertation avec l'architecte des bâtiments de France;

Gérer les eaux pluviales de façon alternative et rénover le réseau des eaux usées.



PÉRIMÈTRE OPÉRATIONNEL



LE CONTEXTE URBAIN ET PAYSAGER

Le **boulevard Plazanet** s'étend d'Est en Ouest sur un linéaire d'environ 500 m.

La circulation automobile se fait en double sens à l'Ouest puis en sens unique à l'Est ou le gabarit de la rue se réduit, encadré par le bâti historique.

Le boulevard longe le cimetière mais ne le dessert pas directement.

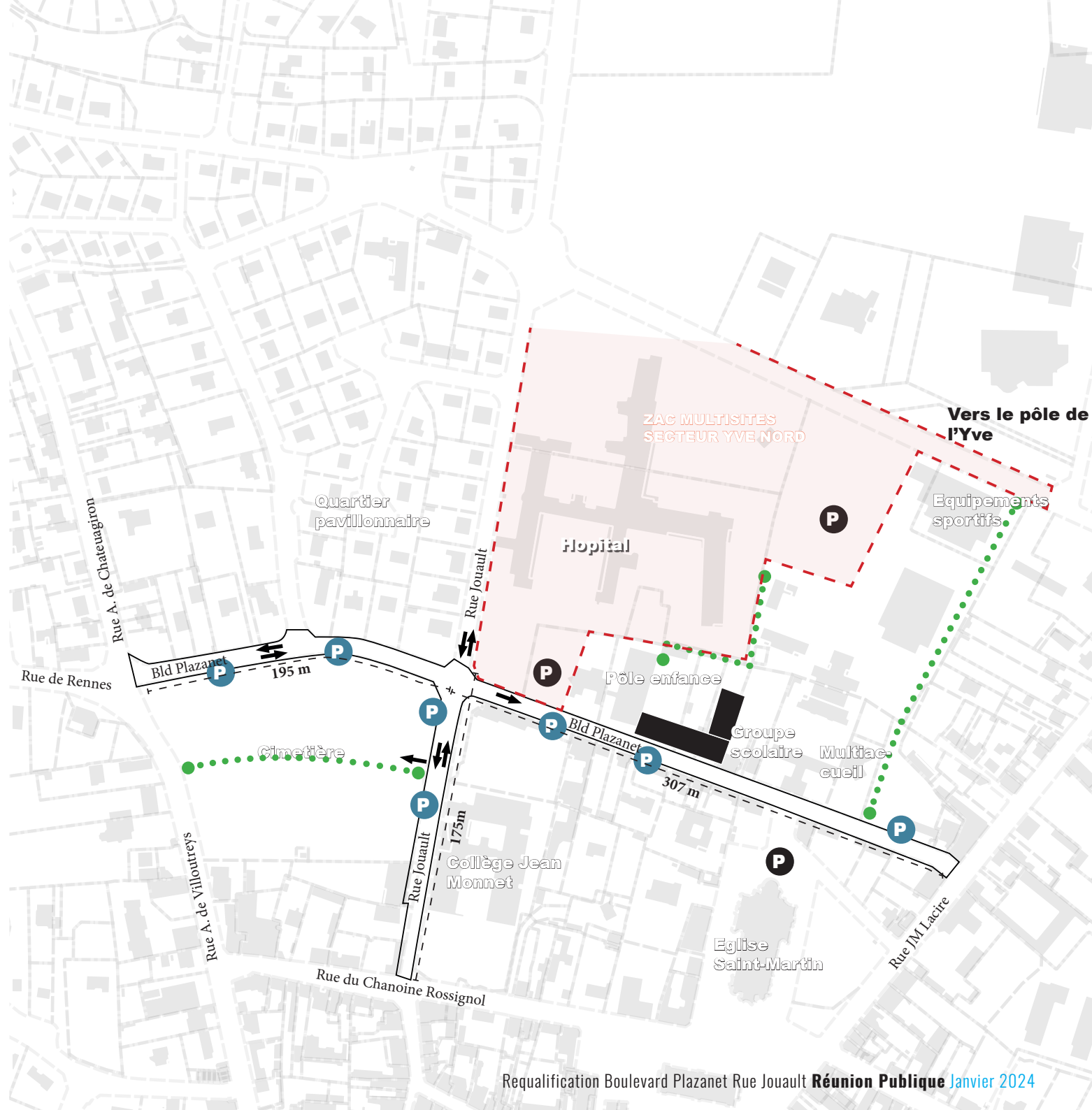
En revanche il dessert :

- le pôle enfance pour lequel l'accès se fait en voiture sur le temps périscolaire.
- la multicaccueil
- Le boulevard Plazanet dessert aussi quelques logements souvent mitoyen et sans garages

La **rue Armand Jouault**, axe nord-sud, s'étend sur 430 m au total dont 175m dans le périmètre opérationnel.

Sur ces 175m, sont regroupés :

- l'accès principal du cimetière
- l'entrée principale du collège



DÉROULEMENT DES ÉTUDES DÉJÀ RÉALISÉES

Démarrage des études
Janvier 2023

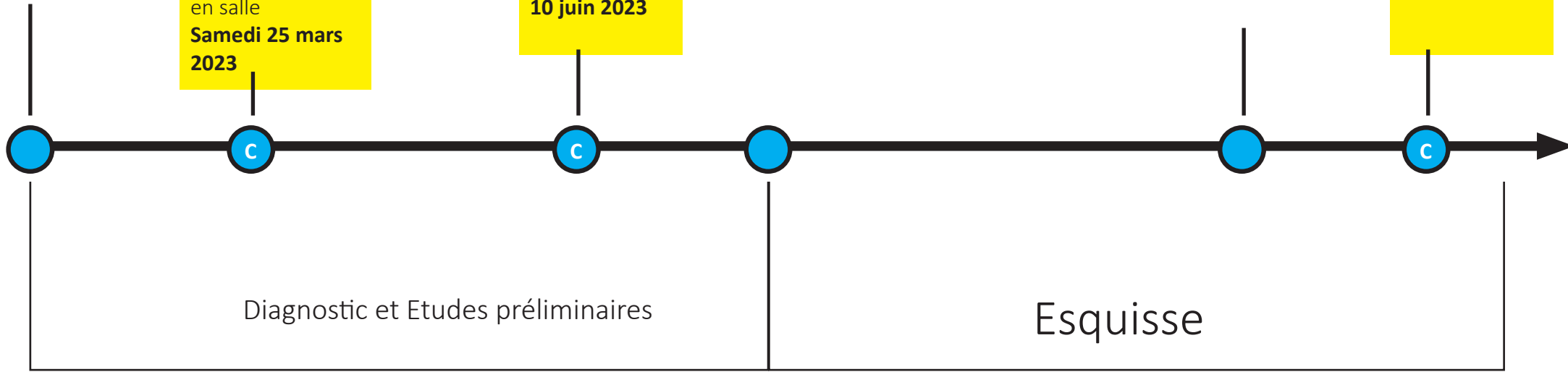
Atelier 1 de participation citoyenne
Balade urbaine et temps de travail en salle
Samedi 25 mars 2023

Atelier 2 de participation citoyenne
co-construction
10 juin 2023

Scénarios et proposition d'une esquisse
Estimation du montant des travaux
mai-juin 2023

Validation d'une esquisse et Lancement des études détaillées
sept-dec 2023

Réunion publique
20 janvier 2024



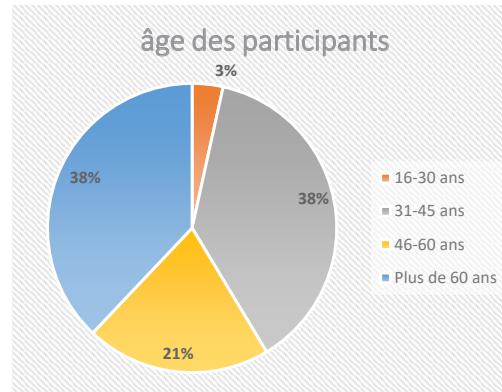
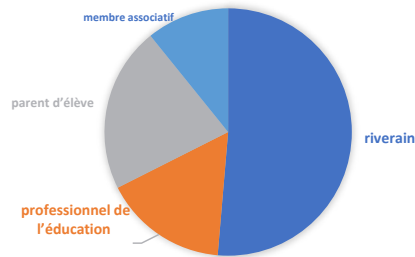
ATELIER 1 SYNTHÈSE QUESTIONNAIRE



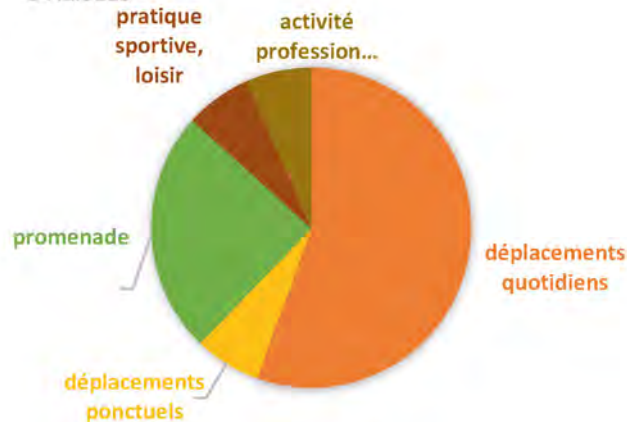
Profil et usages des participants

- 29 participants
- Une majorité de riverains dont certains sont aussi parents d'élèves et membre associatif
- Principalement âgées entre 31 et 45 ans ou ayant plus de 60 ans

QUI UTILISE CES RUES ?



POUR QUEL(S) USAGE(S) SONT-ELLES UTILISÉES



Les principaux points faibles

Boulevard Plazanet
Manque de stationnement

Rue étroite

Manque d'espace mobilités douces

Vitesse de circulation

Manque signalétique \ Gestion déchets \ manque de végétation \ manque parking vélo \

Vandalisme \ moche \ manque visibilité

Rue Armand Jouault

Rue étroite

Passage des cars et des tracteur

Intersection Plazanet \ Jouault

Manque de stationnement

La vitesse de circulation

Manque espace piéton \ signalétique \ Gestion déchets \ manque de végétation



Les principaux points forts

Boulevard Plazanet

Sens unique

Voie à 30km/h

Proximité centre \ ville \ centralité

Accès piéton vers l'école \ patrimoine

Rue Armand Jouault

Proximité centre \ ville

Largeur trottoir

Proximité école et collège

Fermoirs commodes \ nombreux parkings

Quelles améliorations apporter ?



3 mots clés

A interpréter positivement ou négativement, en lien avec les points faibles et points forts cités précédemment.

+++ d'espace piéton

++ de végétalisation

++ d'espace vélo

++ de stationnement

Sécurité > apporter plus de sécurité sur l'ensemble de ces rues

Enfants " Jeune public " Famille > adapter les aménagements à un public d'enfants et de famille qui fréquentent souvent ces rues

Mobilités douces " piéton > augmenter les conditions de circulation pour les piétons et les vélos

JANZÉ Balade exploratoire Boulevard Plazanet et rue Armand Jouault
25 mars 2023 Synthèse mai 2023

- 1 noté 1 fois
- 1 noté 2 fois
- 1 noté 3 fois
- 1 noté 4 fois
- 1 noté 5 fois et plus

23
BAV Déplacement vers bvd Plazanet
BAV à déplacer + création stationnement réservé
PARKING Signaler au sol les stationnements
Stationnements anarchiques à revoir

17 Boulevard
Ralentir la vitesse
Interdire le passage de 3,5T

16 Espace vert hospital
A conserver et à ouvrir au public

10 Poubelles
Améliorer gestion OM
Des bacs restent sur la rue en permanence - à améliorer

14 Entrée pôle enfance
150 famille chaque matin - conserver accès arrière voir
revoir signalétique
Chicane efficace

12 Entrée poie enfance
Pas de stationnement vélo - A prévoir
A sécuriser pour les piétons
Conserver l'arbre + de végétalisation
Revoir stationnement et attribution
Chicane efficace
Ajouter éclairage
Prévoir barrière pour protéger tout le long de l'accès du pôle enfance
Prévoir ralentisseur
Prévoir circulation vélo
Manque de végétation
Point de rencontre - zone d'attente protégée à préserver
Stationnement sauvage
Améliorer la signalétique

6
Dépose minute sauvage
Dépose minute à organsier + place PMR à améliorer
stationnement sauvage

5 Espace végétalisé
A conserver et à améliorer
Utiliser place PMR pour espace de rencontre
Suppression des trottoirs
aménagement avec caniveau central

19 Parking écoles
Prévoir 1 seul parking pour les écoles maternelle et élémentaire

4 Passage vers les salles de sport
A conserver+ à améliorer pour poussettes et vélo
Point fort

9 Entrée école Chat Perché
Garder l'entrée sur le parking coté rue Curie
Attention affluence
Aménager cour devant école

2 Stationnement en épis
empiète sur le trottoir
A modifier pour élargir le trottoir
pas de visibilité

20 Intersection
pas possible de se croiser
Prévoir sens unique depuis collège vers hospital
Sécurisation passage piéton
Végétalisation
BAV
Prévoir signalétique au sol
Rue Jouault en sens unique ?
Intersection à traiter en rond-point
Circulation tracteurs à dévier vers rue de Gaulle

22 Stationnements
qui empêchent la circulation des piétons
Sens unique auto vers le sud
Stationnement à réglermenter pour certains usagers (enseignants, dépose minute, accès cimetière)
Prévoir espace vélo
Prévoir végétalisation

21 Espace délaissé
À végétaliser
Absence de trottoir

15 Parkings
A revoir - prévoir accès PMR
stationnement épis
à revoir - trop étroit
empiètent sur espace piéton
stationnement riverains - attribuer place
mettre du stationnement longitudinal

13 Circulation piétonne
prévoir des espaces piétons pour des déplacements de groupes
Prévoir de l'éclairage à proximité de l'arbre et du passage piéton
Mise en sécurité espace piéton
Signalétique à revoir

26 Proposition de changement du sens unique
pour faire ralentir les véhicules avec la pente

1 STOP Bvd Plazanet
Manque de visibilité au passage piéton
Pas de visibilité

21 Espace délaissé
À végétaliser
Absence de trottoir

24 Sécuriser l'intersection et la circulation bus
Intersection trop étroite

25 Zone piétonne à sécuriser
Créer parking réserver aux enseignants

18 Entrée collège
Manque de visibilité
Barrière à conserver - trottoir trop étroit
ou sens unique auto

7 Parking église saturé

8 Intersection
à améliorer
Signalétique à améliorer

3 Trottoir étroit
pas utilisé
pas adapté aux PMR

ATELIER 2 SYNTHÈSE

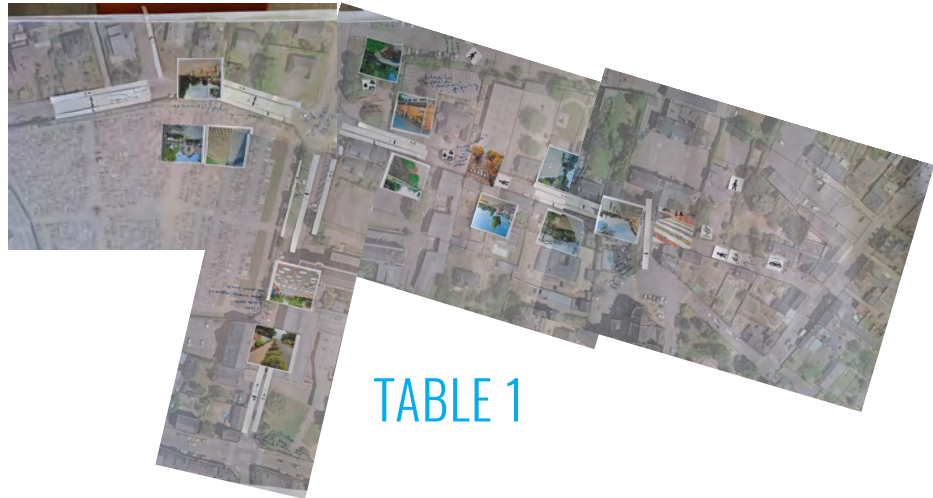


TABLE 1

Les sens de circulation font consensus :

- **Rue Jouault** sens unique montant
- **Boulevard Plazanet** Est sens unique descendant jusqu'à à l'église et sens unique montant avec renvoi des flux vers la rue du square ou vers la rue de l'Abbé Sourdin

Le boulevard Plazanet Ouest est en double sens dans 2 propositions et en sens unique dans 1 proposition

Les abords des équipements scolaires sont notés comme étant des points particulièrement importants à traiter pour le piéton et le cycliste.

La continuité des cheminements piétons aux abords des équipements et sur un parcours allant des habitations aux équipements scolaires ou des espaces de stationnements aux équipements scolaires.



TABLE 2

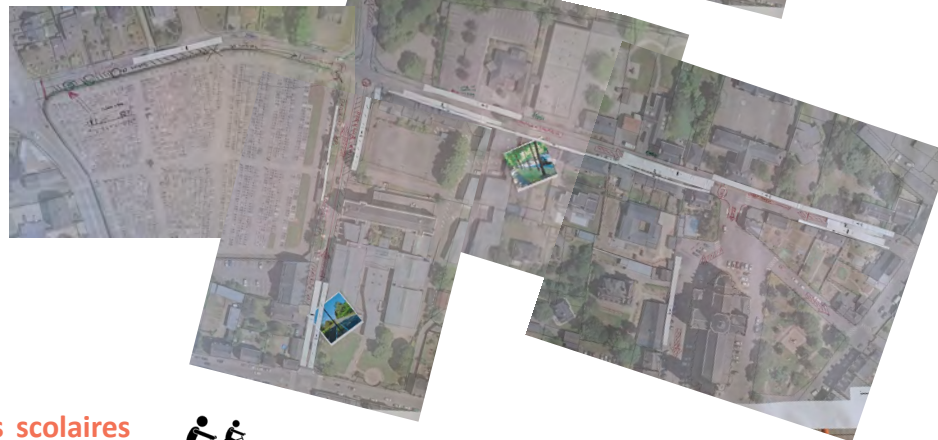


TABLE 3



L'intersection Jouault - Plazanet est également notée comme un jonction à requalifier par le paysage.

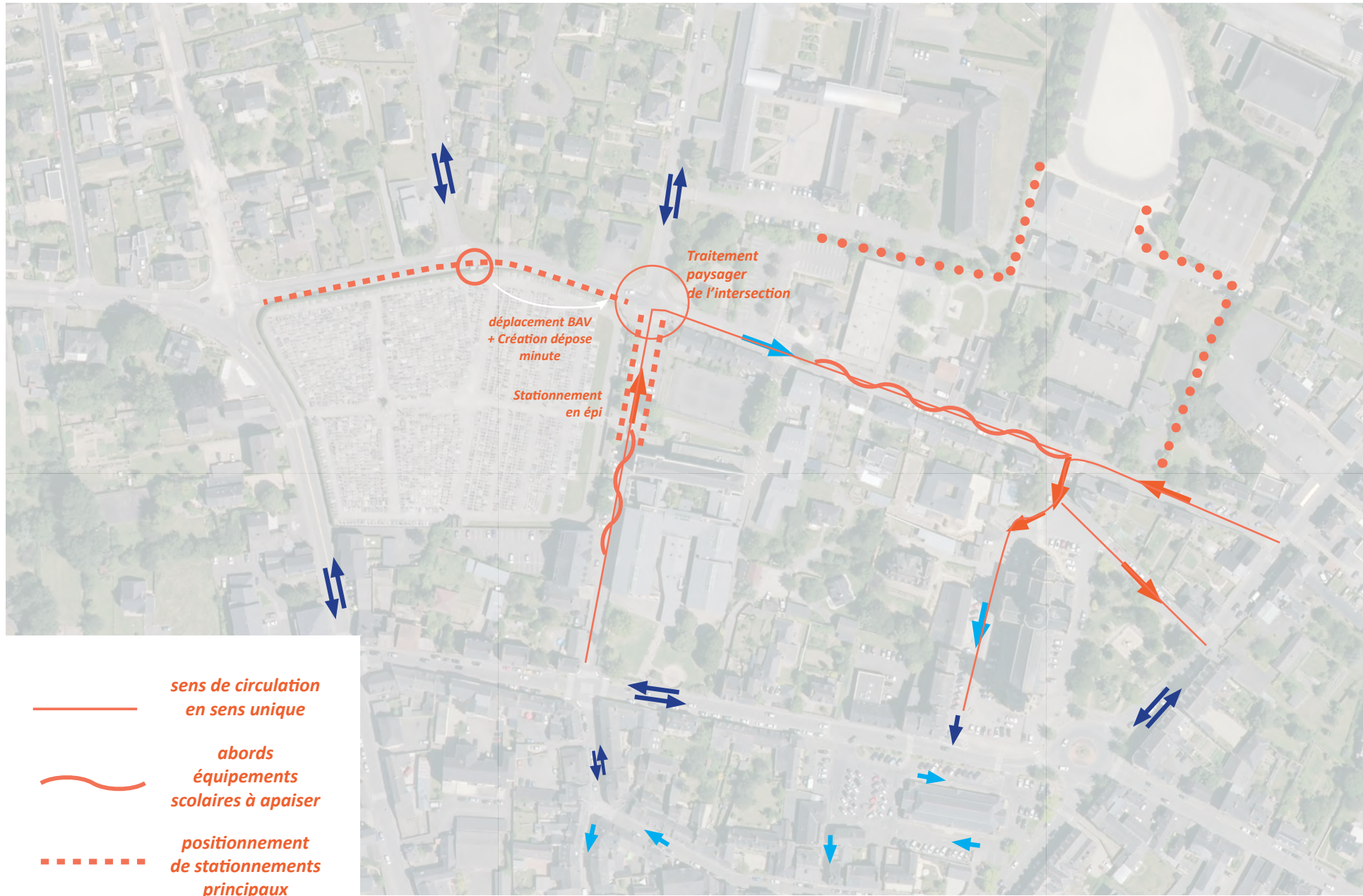
L'importance du parc de l'hôpital comme lieu à ouvrir est également mentionnée.

La continuité des flux vélo est développée sur toutes les propositions

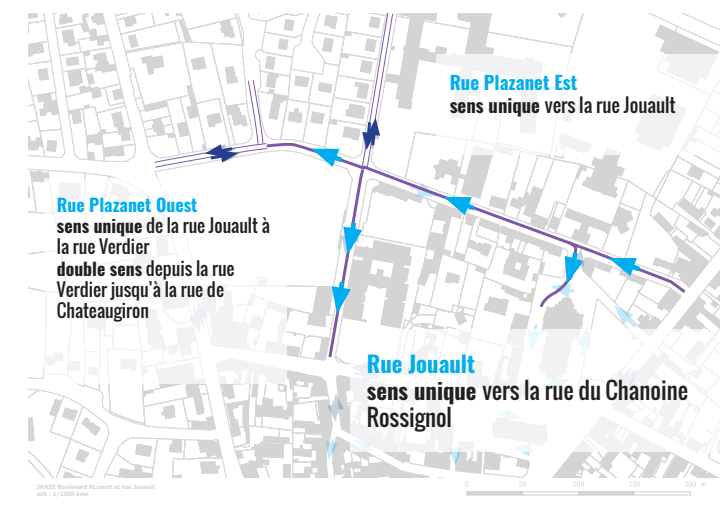
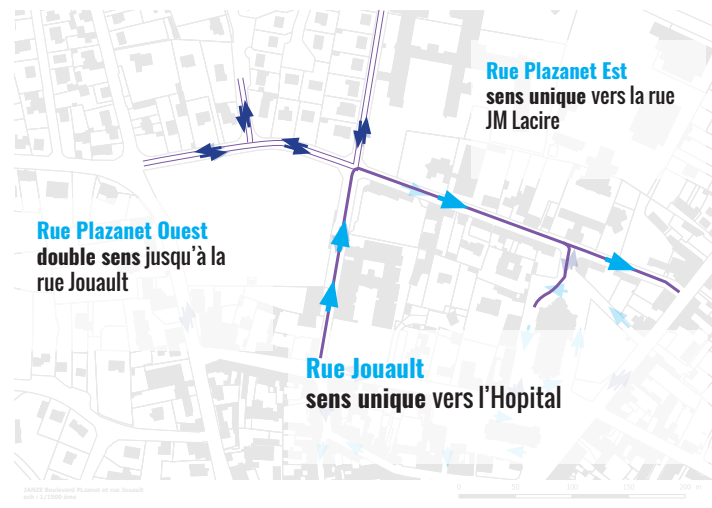
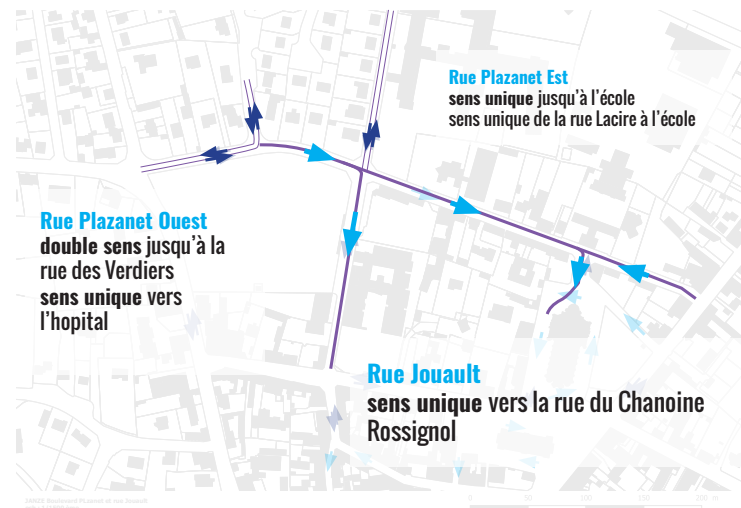


Les besoins en stationnement sont repositionnés le long des voies en alternance avec des espaces plantés.

ATELIER 2 SYNTHÈSE



LES SCENARIOS DE CIRCULATION ETUDIÉS SCENARIOS 1+2+3



Scénario 1

Continuité d'accès piéton et vélo aux abords du Pôle Enfance et du Collège - espace piéton - vélo élargi

Végétalisation renforcée sur le boulevard Plazanet et la rue Jouault

Sens unique descendant à l'est depuis la rue des Verdiers + montant à l'ouest sur le boulevard Plazanet

Sens unique descendant sur la rue Jouault

Scénario 2

Continuité d'accès piéton et vélo aux abords du Pôle Enfance et du Collège - espace piéton - vélo élargi

Végétalisation renforcée sur le boulevard Plazanet et la rue Jouault

Double sens sur boulevard Plazanet Ouest

Sens unique descendant complet sur le boulevard Plazanet

Sens unique montant sur la rue Jouault

Scénario 3

Continuité d'accès piéton et vélo aux abords du Pôle Enfance et du Collège - espace piéton - vélo élargi

Végétalisation renforcée sur le boulevard Plazanet et la rue Jouault

Double sens sur boulevard Plazanet Ouest

Sens unique montant complet sur le boulevard Plazanet Est

Sens unique descendant sur la rue Jouault

ESQUISSE PHILOSOPHIE D'INTERVENTION

L'esquisse est une proposition d'intervention qui se veut être la synthèse d'une intervention fonctionnelle, sociale, durable et esthétique.

Fonctionnelle - prendre en compte les données d'entrée, la fréquentation des lieux, la diversité des usagers et des besoins

Sociale Améliorer l'espace tout en permettant un confort d'usage dans la vie quotidienne de ces lieux

Durable amener plus de fraîcheur, plus de biodiversité, plus de perméabilité des sols
Créer des aménagements pérennes

Esthétique créer des ambiances urbaines agréables en toute saison avec une diversité des végétaux, de matériaux, des couleurs, des parfums pour contribuer au mieux-être de l'utilisateur.



ESQUISSE SENS DE CIRCULATION

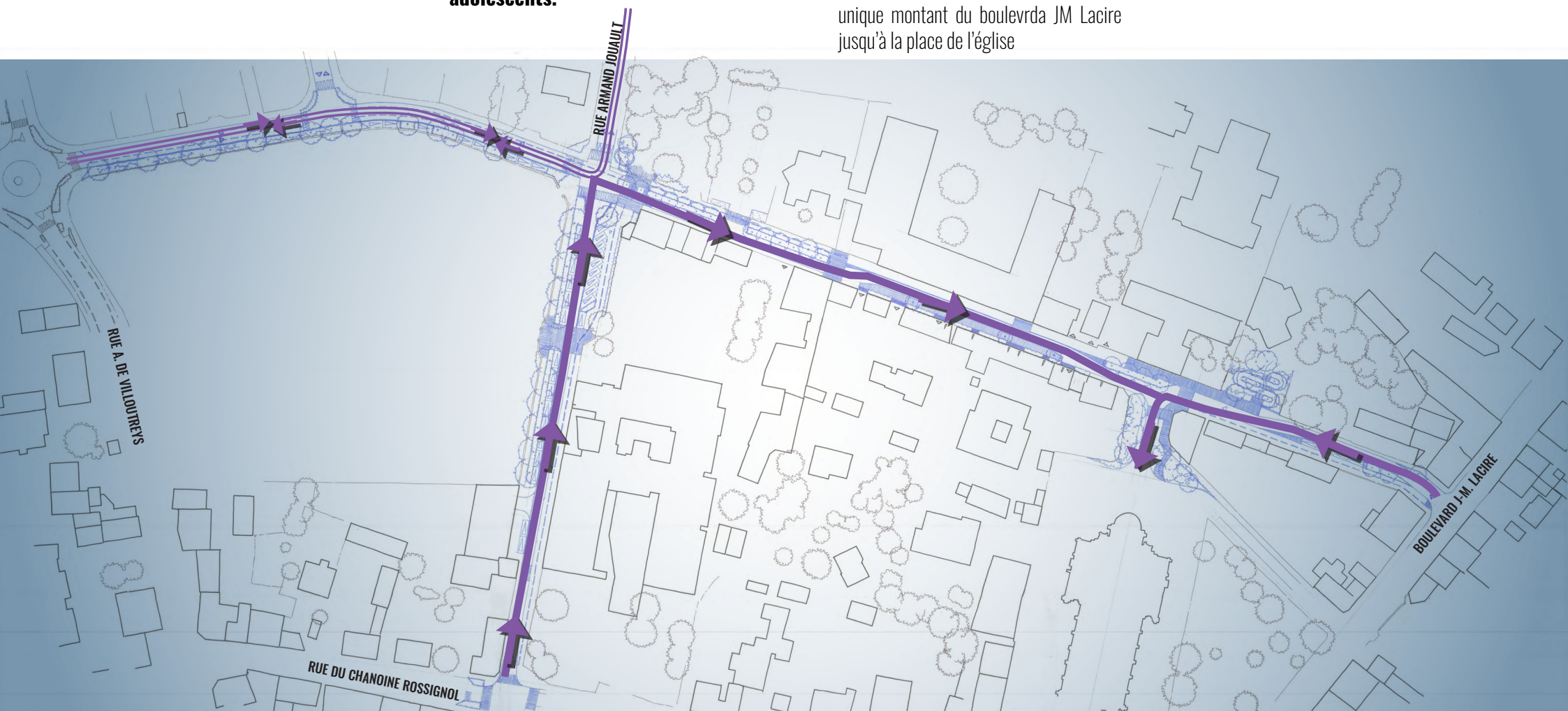
À l'issue des scénarios et du 2nd atelier de concertation, plusieurs fonctionnements ont été envisagés, avec une prédominance de mise en sens unique sur les axes de desserte des établissements scolaires, à savoir le boulevard Plazanet Est, dont une partie est déjà en sens unique et la rue Armand Jouault Sud.

Cette prédominance du sens unique vise :
d'une part, **à limiter le trafic automobile en le réduisant à un seul sens ;**
d'autre part, **à retrouver l'espace nécessaire à la création d'espace piétons et vélos adaptés à la fréquentation de ces rues par les enfants, leur famille et les adolescents.**

Le travail réalisé en phase scénario abouti à cette proposition d'esquisse

- **Boulevard Plazanet Ouest** : double sens
- **Boulevard Plazanet Est 1** : sens unique descendant jusqu'à la place de l'église
- **Boulevard Plazanet Est 2** : sens unique montant du boulevard JM Lacire jusqu'à la place de l'église

- **Rue Jouault Sud** : sens unique montant de la rue du Chanoine Rossignol jusqu'à l'intersection avec le boulevard Plazanet



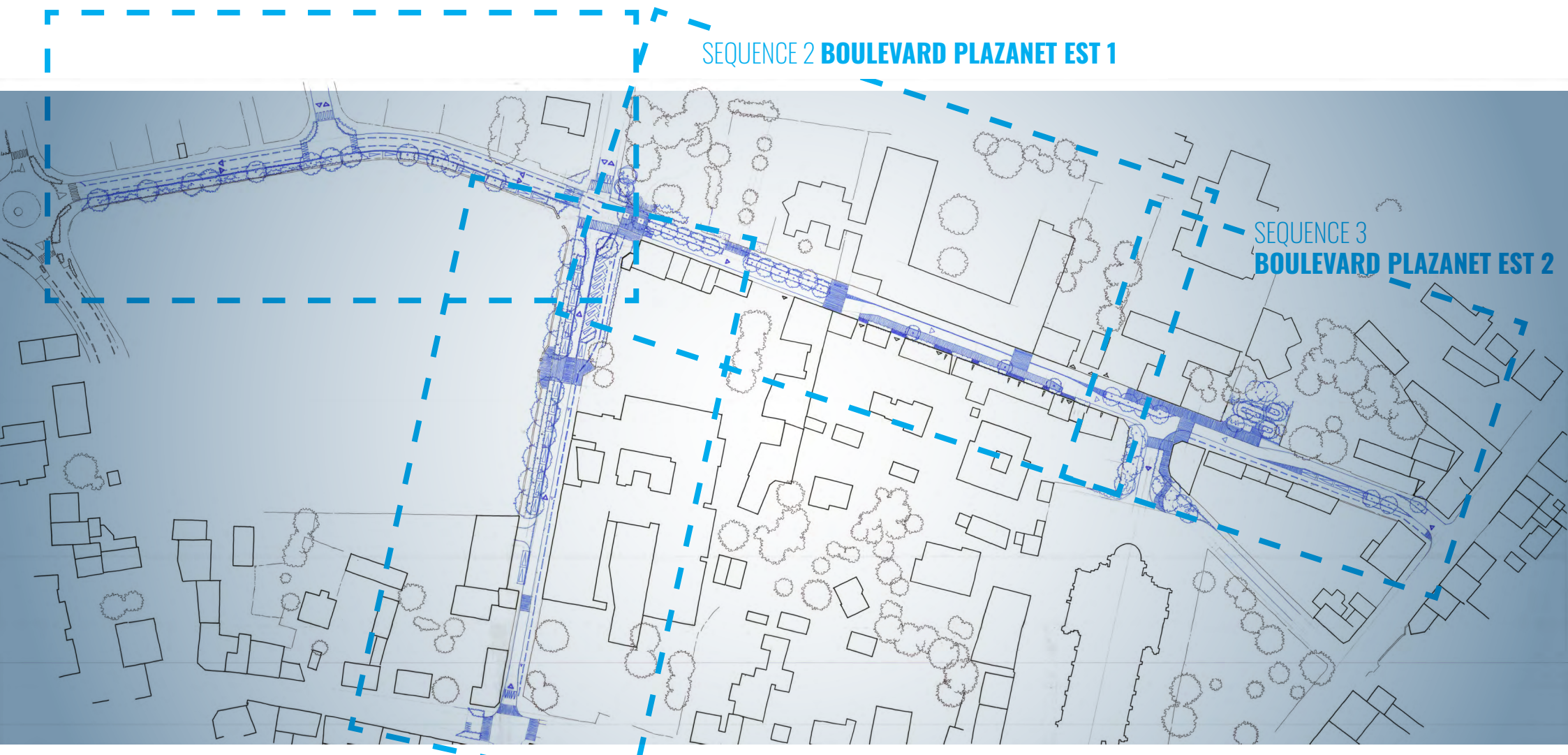
ESQUISSE SEQUENÇAGE

SEQUENCE 1 **BOULEVARD PLAZANET OUEST**

SEQUENCE 2 **BOULEVARD PLAZANET EST 1**

SEQUENCE 3 **BOULEVARD PLAZANET EST 2**

SEQUENCE 4 **RUE ARMAND JOUULT SUD**



ESQUISSE SEQUENCE 1



Circulation des véhicules à **double sens**



Circulation vélo à **double sens de type Chaucidou,**



Création et matérialisation de **places de stationnement côté cimetière** tout le long de cette section de boulevard,

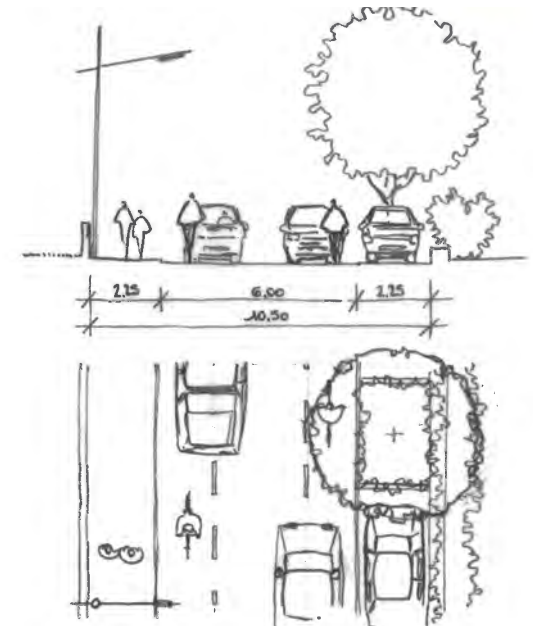
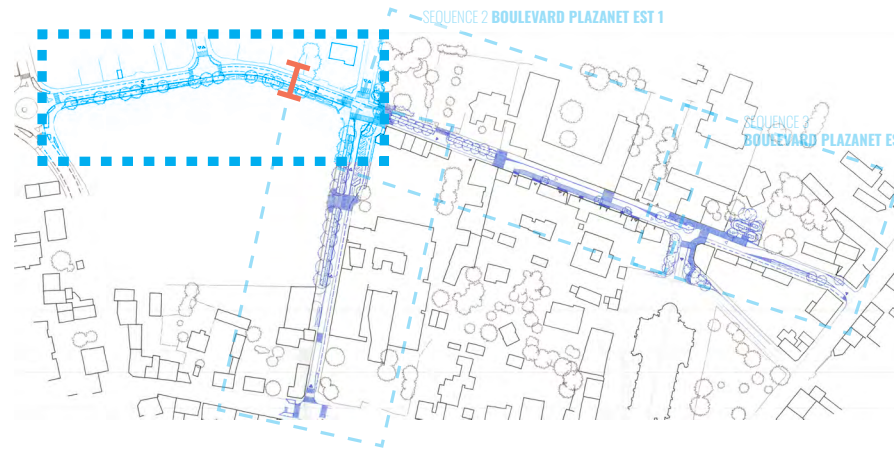


Plantation d'arbres et arbustes prévue le long du mur du cimetière jusqu'à la rue des Verdiers puis à raison d'**un arbre toutes les 2/3 places** de manière aléatoire,



Maintien d'un **trottoir de 2,25 mètres** au nord du boulevard.

SEQUENCE 1 BOULEVARD PLAZANET OUEST



Etat actuel

- 0** arbre
- 0 m²** de pleine terre
- 0 m²** de sols semi-perméables

Projet

- 12** arbres
- 350 m²** de pleine terre
- 160 m²** de sols semi-perméables

ESQUISSE SEQUENCE 1



ESQUISSE SEQUENCE 2



Circulation des véhicules à **sens unique descendant**,

Circulation vélo à double sens d'une part **sur la chaussée** dans le sens de circulation générale (descendant) et d'autre part **en voie mixte côté nord** pour la montée,



Suppression des places de stationnement existantes entre collège et hôpital mais maintien de quelques places de proximité pour les petites maisons (5 places possibles),

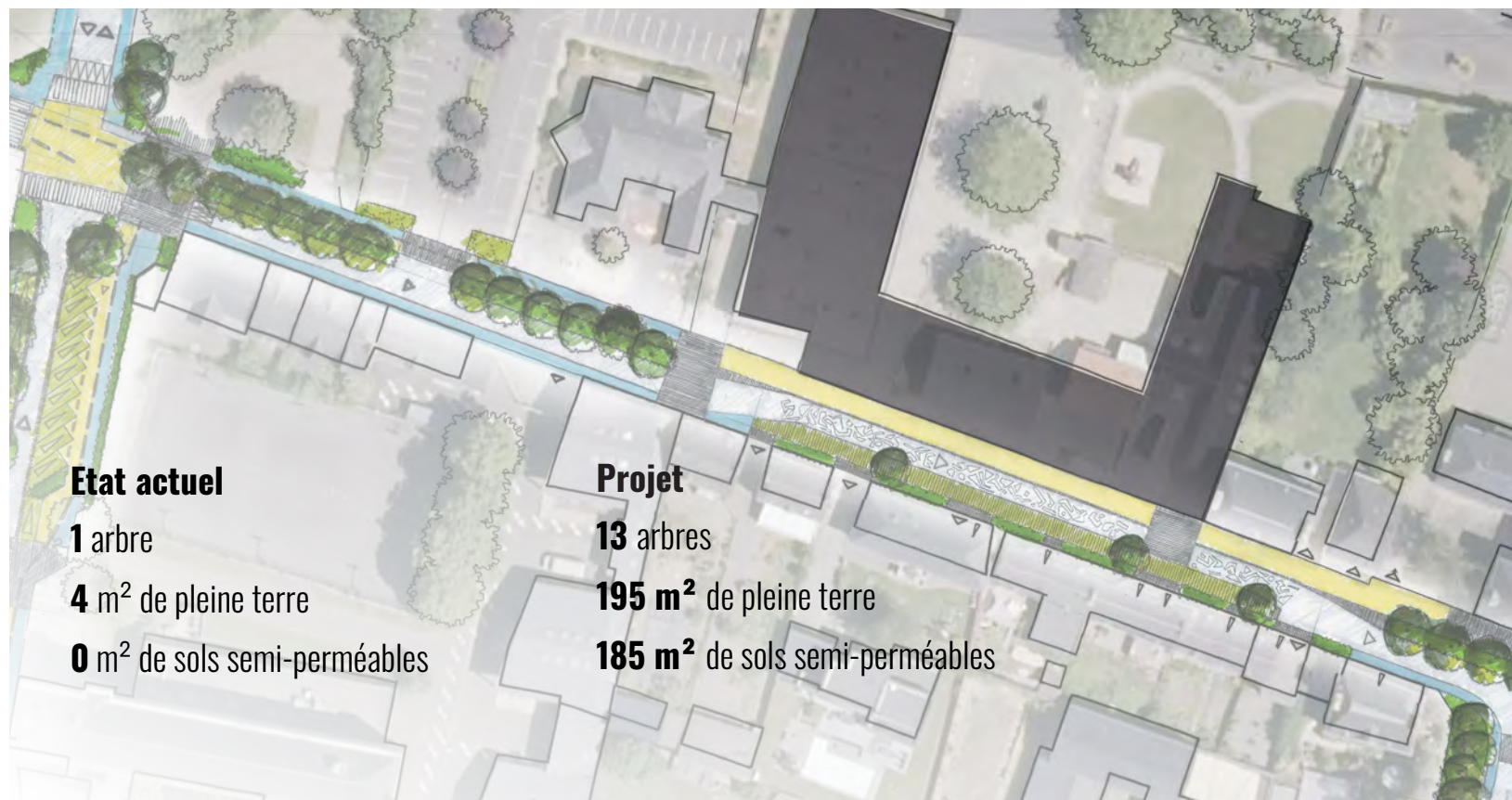
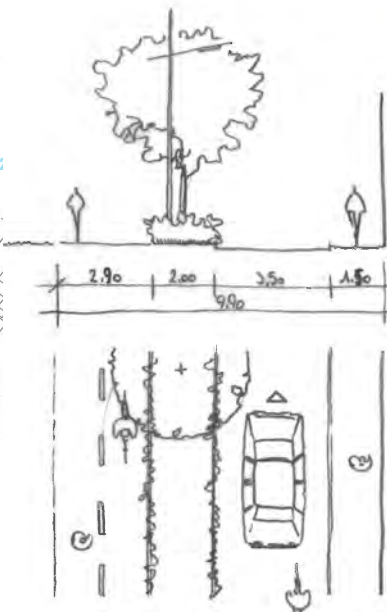
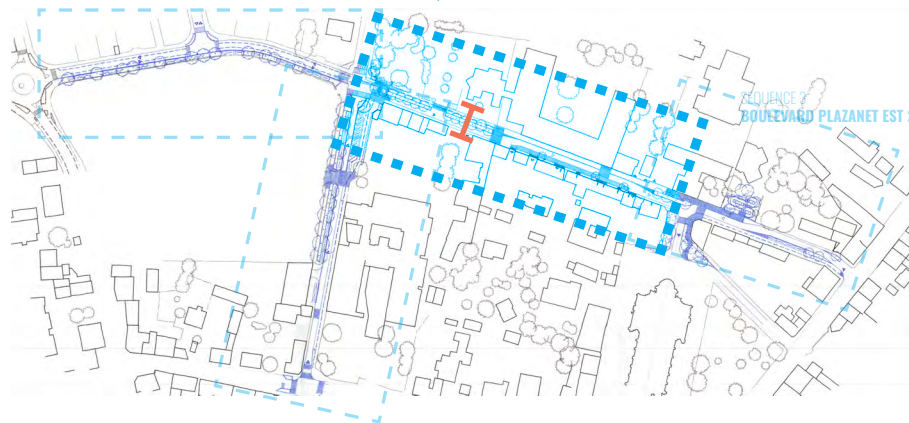


Plantation d'arbres prévue sur la partie entre collège et hôpital,



Transformation du trottoir nord du boulevard en voie mixte qui pourra accepter la circulation à contre-sens des cycles,

Largeur de voie mixte de 3,00 mètres/largeur de voirie de 3,50 mètres/largeur de stationnement de 2,20 mètres (ou bande plantée) /largeur du trottoir sud de 1,30 mètre.



Etat actuel

- 1** arbre
- 4 m²** de pleine terre
- 0 m²** de sols semi-perméables

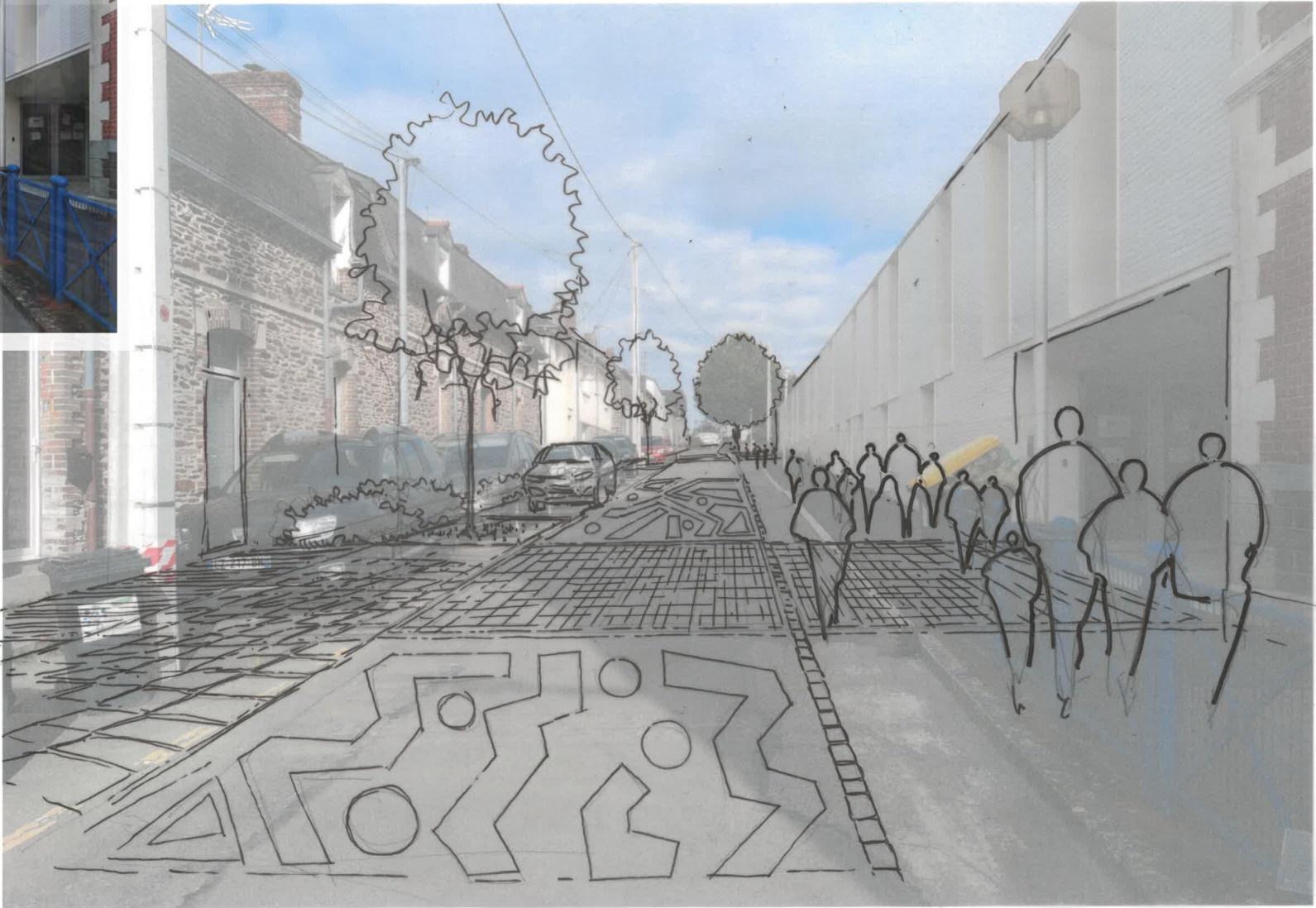
Projet

- 13** arbres
- 195 m²** de pleine terre
- 185 m²** de sols semi-perméables

ESQUISSE SEQUENCE 2



ESQUISSE SEQUENCE 2



ESQUISSE SEQUENCE 3



Circulation des véhicules à **sens unique montant**,



Circulation vélo à double sens d'une part **sur la chaussée** dans le sens de circulation générale et d'autre part **en voie mixte côté sud** pour la descente,



Maintien de quelques places de proximité pour les maisons (5 places possibles),

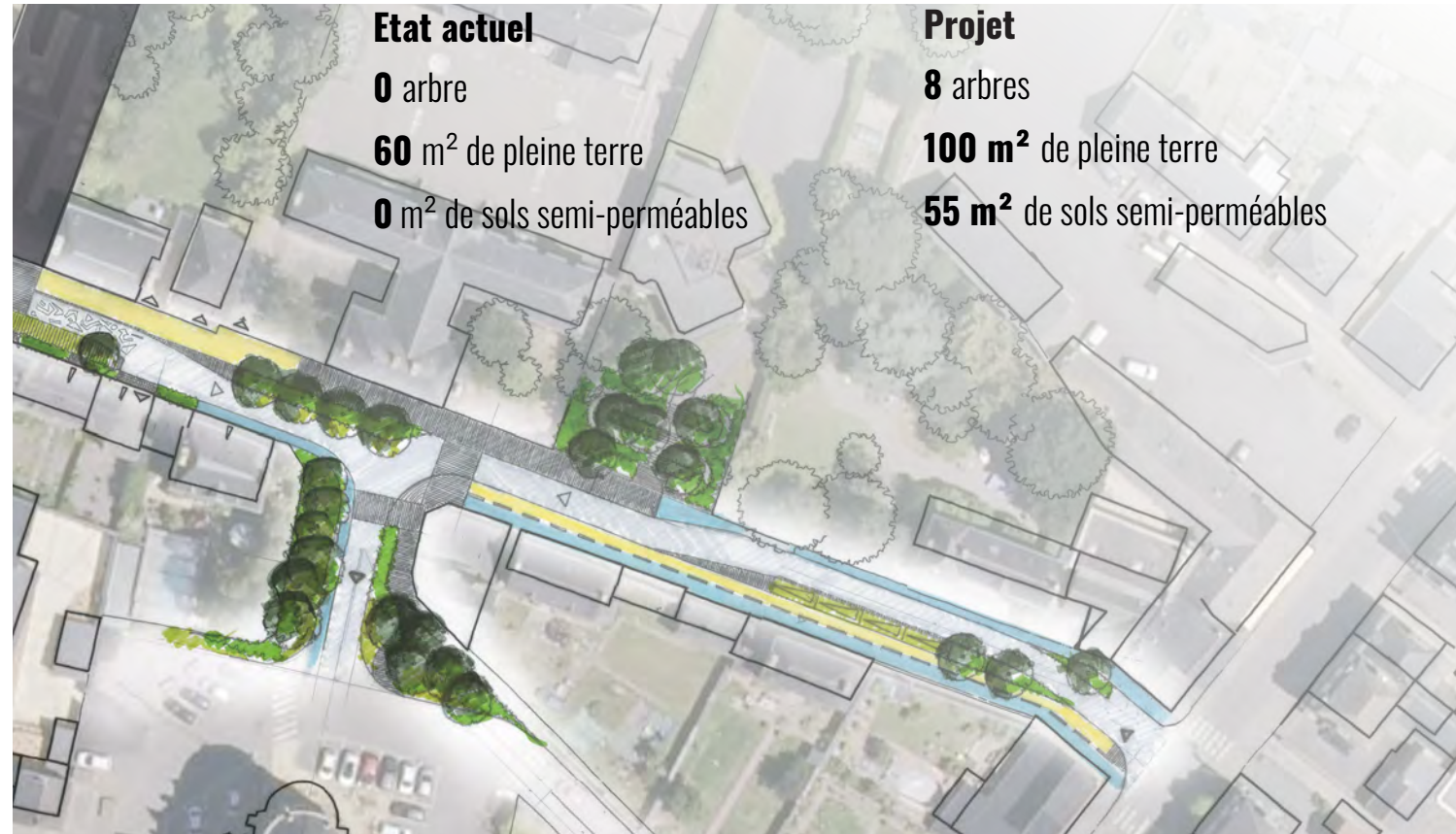
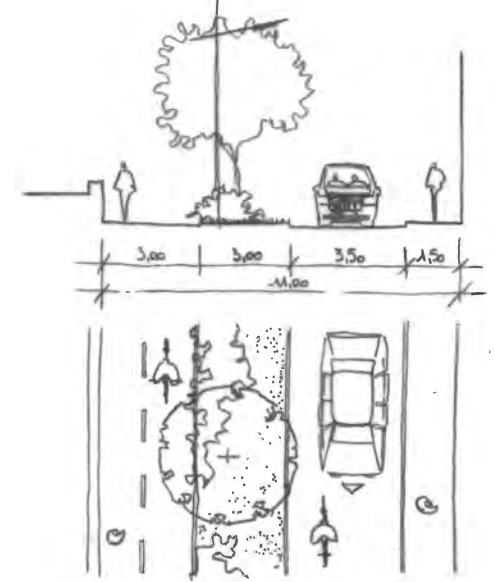
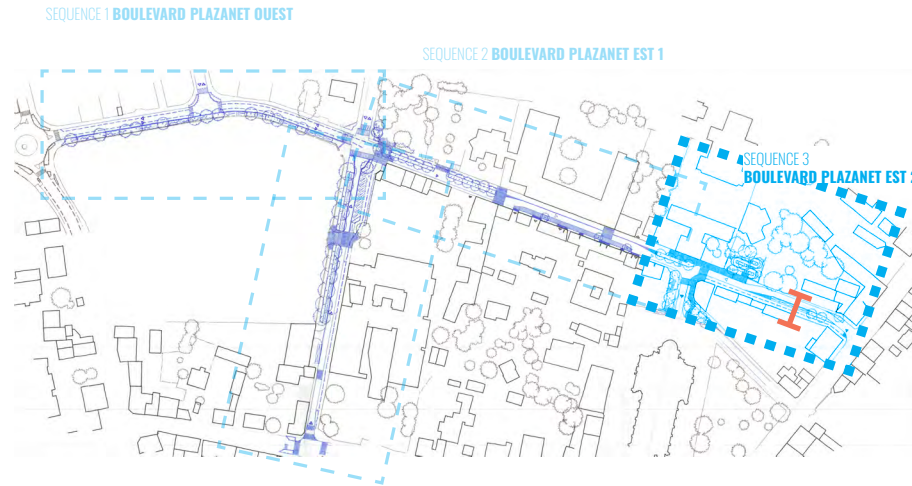


Plantation d'arbres prévue (4 sujets),



Transformation du trottoir sud du boulevard en voie mixte qui pourra accepter la circulation à contre-sens des cycles,

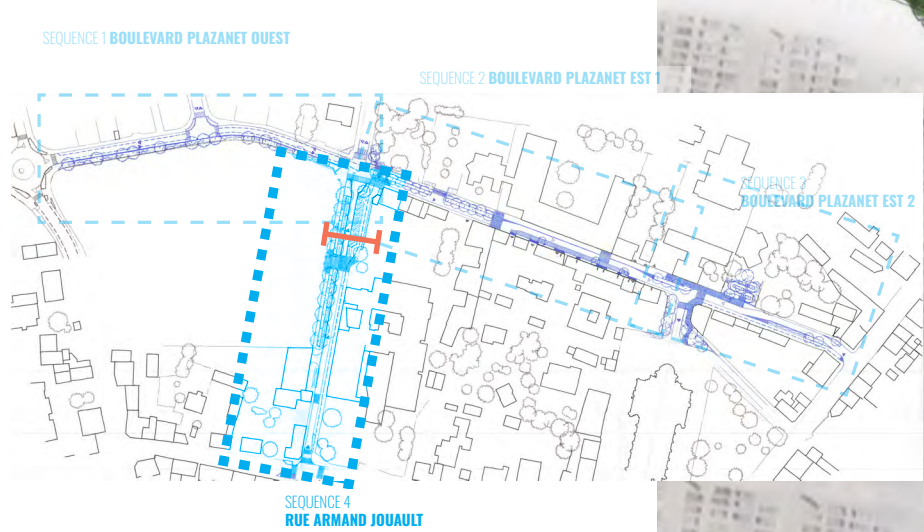
Largeur du trottoir nord de 1,00 mètre/largeur de voirie de 3,50 mètres/largeur de stationnement de 2,20 mètres/largeur de voie mixte de 3,00 mètres.



ESQUISSE SEQUENCE 3



ESQUISSE SEQUENCE 4



Circulation des véhicules à **sens unique montant**,



Circulation vélo à double sens d'une part **sur la chaussée** dans le sens de circulation générale et d'autre part **en voie mixte côté Est** pour la descente,



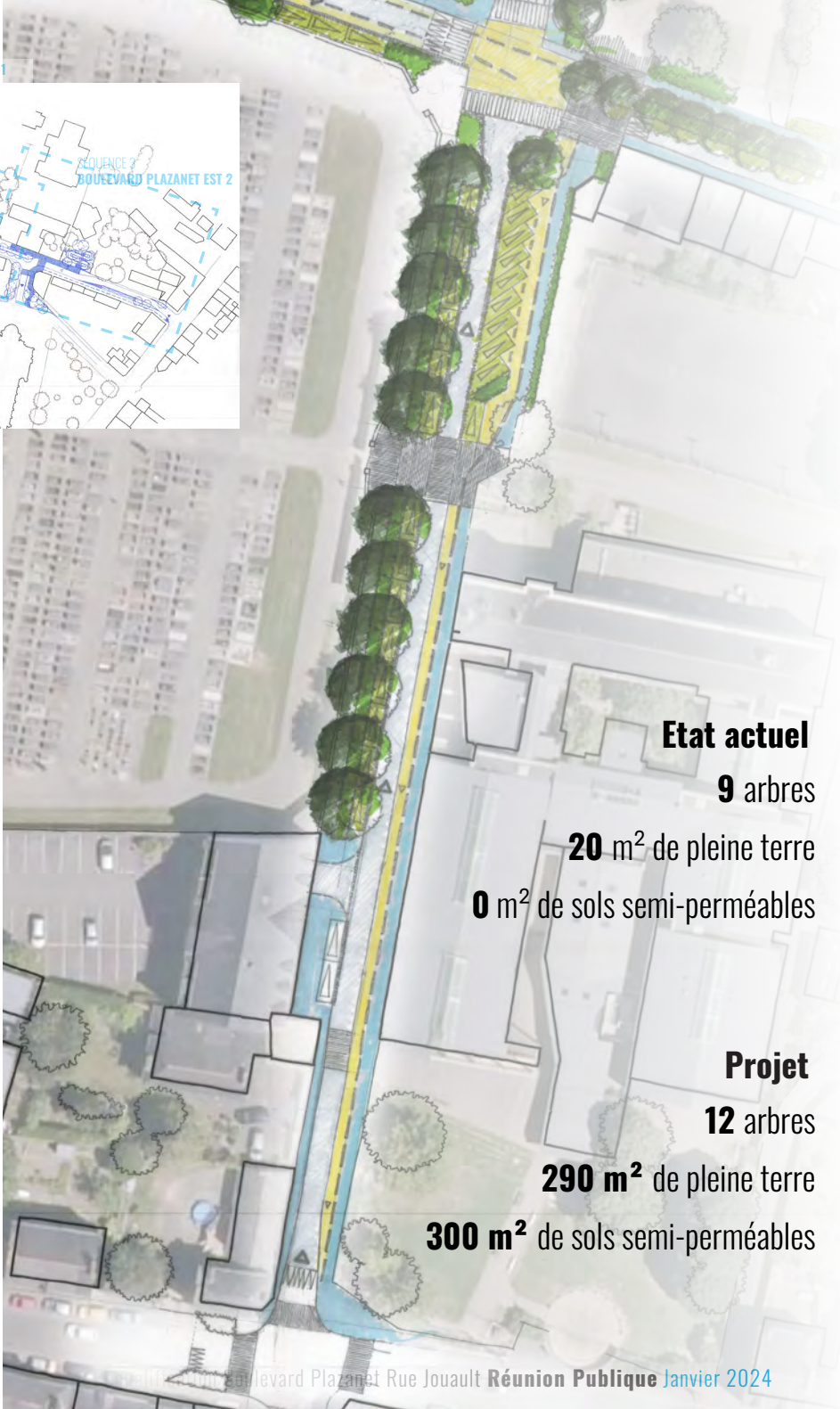
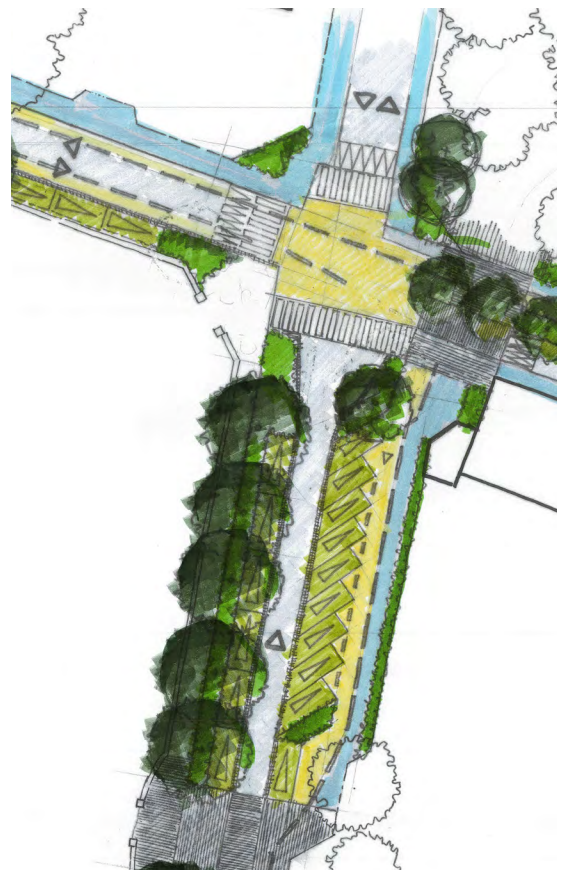
Maintien **des places de stationnement** (15 places longitudinales côté cimetière et 9 places en épi côté collège),



Maintien **des arbres existants et complétude de l'alignement** et plantation de quelques arbres supplémentaires,



Transformation du **trottoir Est de la rue en voie mixte** qui acceptera la circulation à contre-sens des cycles.



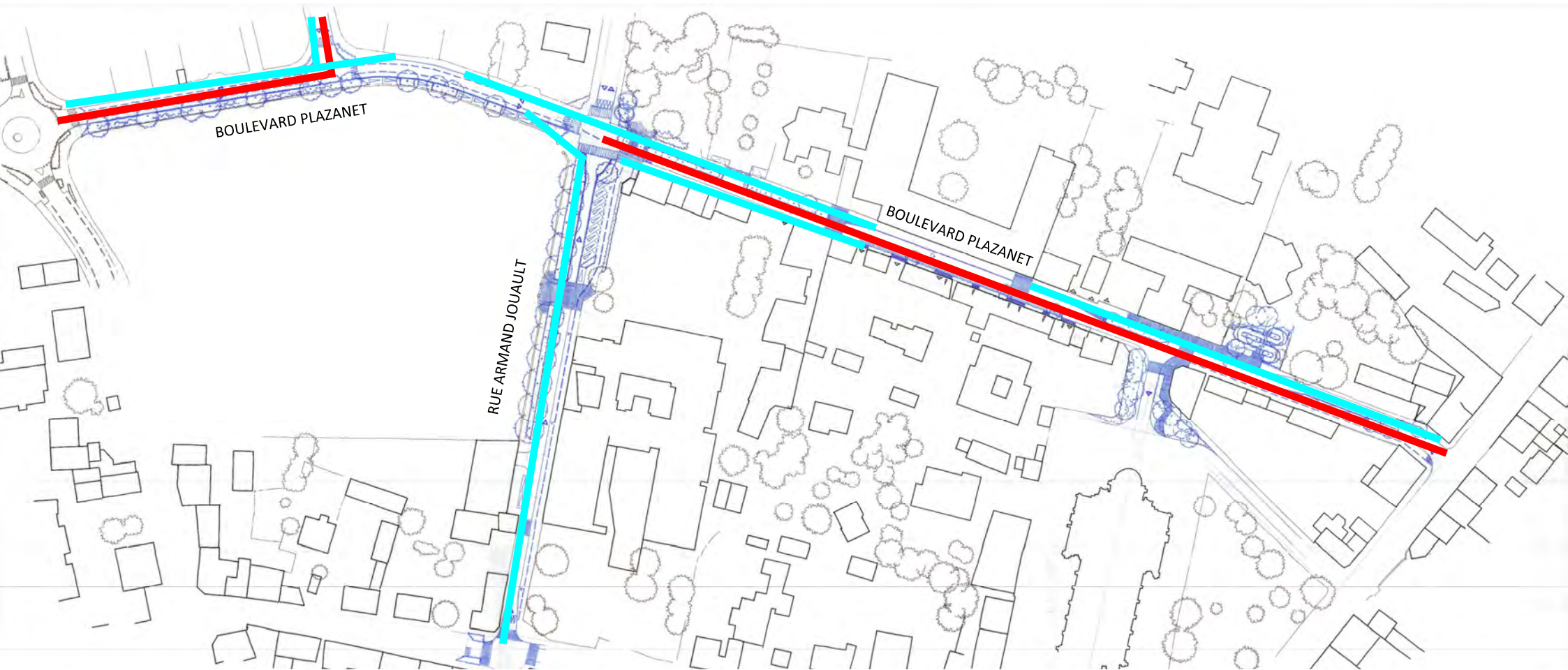
Etat actuel
9 arbres
20 m² de pleine terre
0 m² de sols semi-perméables

Projet
12 arbres
290 m² de pleine terre
300 m² de sols semi-perméables

ESQUISSE SEQUENCE 4



Plan de renouvellement des conduites d'assainissement EU & EP



- REMPLACEMENT CONDUITES EAUX PLUVIALES BÉTON EXISTANTES (JANZE)
- REMPLACEMENT CONDUITES EAUX USÉES AMIANTE EXISTANTES (JANZE)

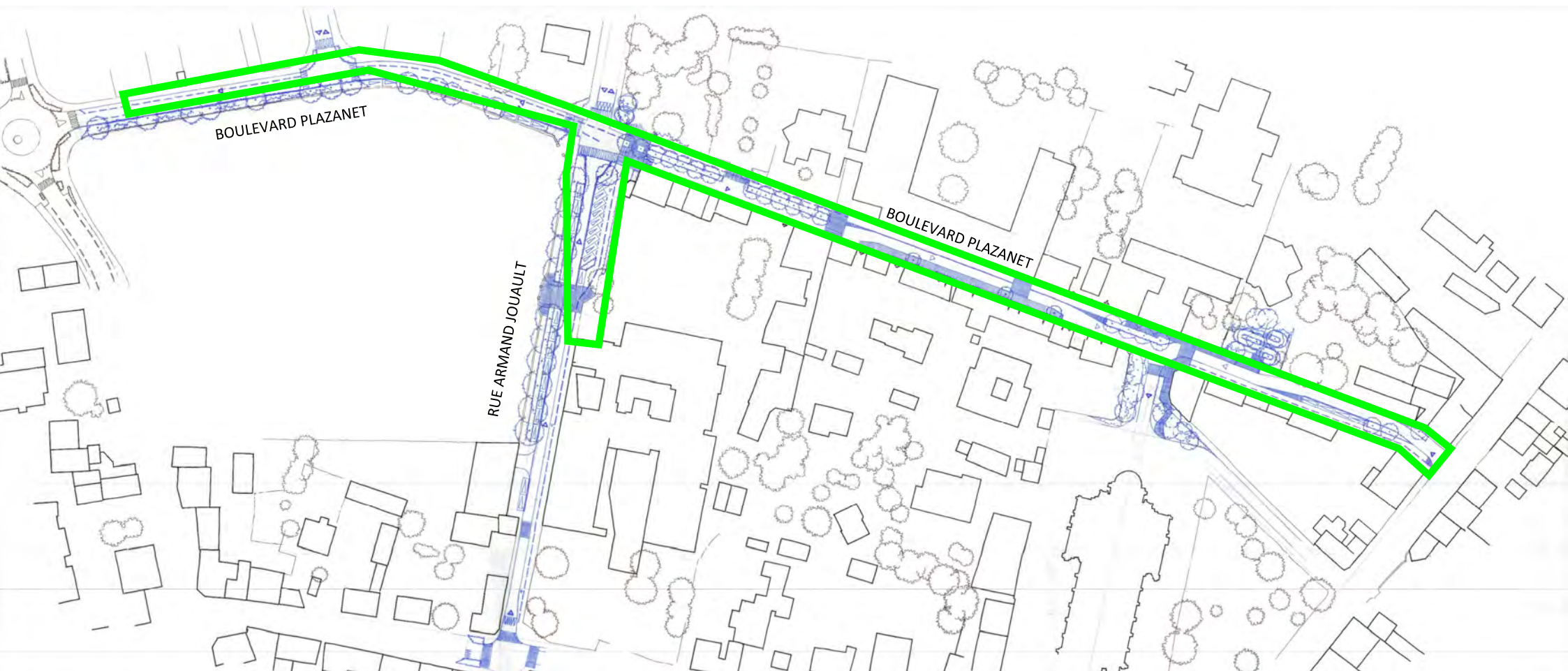
Plan de renouvellement des conduites d'eau potable



Remplacement conduite Eau Potable PVC existante (SIEFT)

Remplacement branchements Eau Potable existants, maintien conduite principale en fonte (SIEFT)

Plan d'effacement des réseaux aériens



Effacement réseaux aériens : télécommunications, basse & haute tension, éclairage (SDE35)

MERCI POUR VOTRE ATTENTION



VOS QUESTIONS ?